

Table élévatrice : UXB16-10/10

Puissante, flexible et robuste

La nouvelle table élévatrice UXB
ne vous laissera pas tomber



Les performances et la flexibilité de notre nouvelle table UXB faciliteront vos transferts de marchandises et amélioreront l'efficacité de votre usine ou entrepôt. Construite à partir de composants de haute qualité pour assurer fiabilité et sécurité, la table UXB élimine la manipulation de charges lourdes. Sa construction robuste vous garantit des décennies de fonctionnement à faible coût.

HYMO

Table élévatrice MAXIMA UXB16-10/10



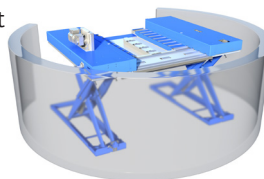
Type:	UXB16-10/10
Capacité	1600 kg
Course	1000 mm
Dimensions de la palette	1200 x 800/1000 mm
Hauteur repliée sur rouleaux	85 mm
Hauteur repliée	225 mm*
Largeur accès palette	1100 mm
Largeur table hors tout	2250 mm
Largeur entre rouleaux	600 mm
Longueur hors tout	1775 mm
Diamètre des rouleaux	63 mm
Pas de rouleaux	140 mm
Vitesse de translation	12 m/min
Puissance moteur convoyeur	0.55 kW
Temps de montée	15 s
Puissance moteur groupe hydraulique	3.9 kW 20% ED
Poids	1080 kg
	*avec moteur 458 mm

Sécurité et santé

La conception robuste et durable de l'UXB élimine les mouvements susceptibles de provoquer des blessures. Le cadre de sécurité en profilé d'aluminium protège les mains et les pieds du cisaillement. Dans le cas d'une rupture de flexible ou tuyau hydraulique, les clapets anti-chutes à l'intérieur des vérins arrêtent immédiatement la descente de la table. L'unité hydraulique est équipée d'un moteur IP55 avec protection thermique. La pompe hydraulique est équipée d'une soupape de surpression qui empêche le fonctionnement de l'UXB en cas de surcharge. Tous ces accessoires assurent une sécurité totale pendant l'entretien et la maintenance

Normes et directives

Toutes nos tables sont conçues et fabriquées en conformité avec les normes et directive Machines 2006/42 / CE, annexe IIA et conformément à la directive basse tension, 2006/95 / CE et la directive CEM, 2004/108 / CE. Toutes les parties concernées des normes européennes suivantes ont été considérées : EN 1570-1 + A1 : 2014 - Tables élévatrices EN 60204-1 Sécurité des machines - Équipement électrique des machines - Exigences générales

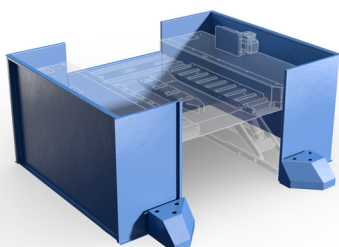


Installation et maintenance

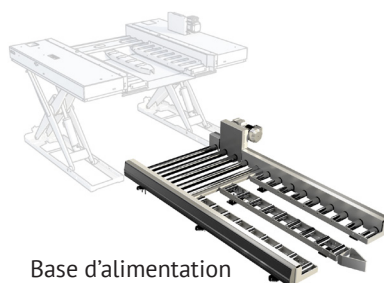
L'UXB compacte permet de gagner du temps à tous les niveaux, toutes ses parties étant facilement accessibles. Les anneaux de levage offrent une installation de la table au sol rapide et précise. Aucune fosse n'est requise. La jauge du réservoir hydraulique permet de faire rapidement et facilement le niveau d'huile. Les chemins d'usure des galets, les axes anodisés et les bagues sont facilement remplaçables pour rentabiliser la maintenance

Programme d'accessoires complet

• La base d'alimentation de la table optimise les temps de chargement/ déchargement des lignes à grande vitesse • Les barrières de sécurité garantissent la protection des personnes, des biens et des machines; même en cas de collision avec des engins de manutentions • Le refroidisseur d'huile séparé permet de maintenir la disponibilité de la table même en cas de fonctionnement intensif • Le variateur de fréquence permet le maintien d'un flux régulier en fonction des vitesses du convoyeur • Fort de notre expertise, les composants HYMO assurent fiabilité, sécurité et rentabilité.



Barrières de protection



Base d'alimentation

Ajustable - s'adapte à des hauteurs de ligne jusqu'à 1000 mm; Convient aux palettes ou demi palettes UE

Vitesse - moteur puissant et constant même en charge maximale (1600kg)

Cadence optimale 24/7 - conforme à la norme EN-1570-1 (marquage CE), ISO 45001 et autres normes de sécurité internationales

Ergonomie - solution entièrement automatisée pour la prévention des TMS (troubles musculo-squelettiques)

Fiable - conception robuste, combine des pièces innovantes avec des produits éprouvés pour maximiser la durée de vie de la machine

La santé et la sécurité sont au cœur de nos préoccupations et le resteront. Notre équipe travaille uniquement dans ce sens. La qualité des matériaux utilisés vous garantit des années de fonctionnement sans problème et en toute sécurité ; la flexibilité de nos solutions et les services proposés vous permettent de vous concentrer sur votre cœur de métier. L'esprit d'innovation de notre bureau d'études nous pousse constamment vers l'avant. Toute notre gamme est conçue pour optimiser vos opérations en termes de confort, d'efficacité et de rapidité.

HYMO

HYMO
13, rue des Serruriers
Actipôle Metz-Borny
57070 METZ
Tél : +33 3 87 20 00 11
www.hymo.fr
info@hymo.fr